

GeBITtech Ltd.

Director: Dipl. Wirtschaftsingenieur Carsten Grünhage
Registriert unter: Cardiff 6032152
Magdeburger Str. 51
38368 Grasleben

Fon.: 05357/992 908 3
Fax.: 05357-992 908 4
Web.: <http://www.concept-zeiterfassung.de>
Mail: info@concept-zeiterfassung.de

Handbucheerweiterung Zuschlag

Version Concept® timecontrol /Office A 8.3 und höher

Inhalt

1. Allgemeines	S. 1
2. Installation	S. 1
3. Erweiterungen bei den Zeitplänen	S. 1
4. Erweiterung der Baumstruktur	S. 2
5. Erweiterung im Personalstamm	S. 2
6. Erweiterung in der Auswertung	S. 3
7. Einrichtung eines Zuschlages	S. 3
8. Einrichtung eines Zuschlagsmodells	S. 3
9. Einrichten von Konten	S. 4
10. Einrichten des Zeitplanes	S. 5
11. Einrichten des Überstundenzuschlages	S. 5
12. Abrechnung des Zuschlages	S. 5

1. Allgemeines

Dieses Modul erweitert den Grundumfang des Programmes Concept® timecontrol um folgende Funktionen:

- Kontenverwaltung
- Zuschlagsverwaltung
- Kappungen

2. Installation

Das Modul wird durch die Freischaltnummer erkannt. Eine eigenständige Installation ist nicht notwendig. Bei älteren Version ist ein Tabellenupdate notwendig. Dazu erhalten Sie auf Nachfrage ein externes Programm, welches Sie einmalig ausführen.

3. Erweiterungen bei den Zeitplänen

Ist das Programm mit der entsprechenden Erweiterung freigeschaltet, so ist in den Zeitplänen die Funktion Zuschlag hinzu gekommen.

GeBITtech

GeBITtech Ltd.

Director: Dipl. Wirtschaftsingenieur Carsten Grünhage
Registriert unter: Cardiff 6032152
Magdeburger Str. 51
38368 Grasleben

Fon.: 05357/992 908 3
Fax.: 05357-992 908 4
Web.: <http://www.concept-zeiterfassung.de>
Mail: info@concept-zeiterfassung.de

Ioleranz	Abgleich	Sonderfunktionen	Zuschläge	Schicht
Zuordnung von Zuschlag und Konto				

❖ KCS-Siebert ❖

❖ 34123 Kassel ❖ Falderbaumstr. 12 ❖ Tel.: 0561/70016-0 ❖ Fax: 0561/70016-32 ❖
❖ Email: info@concept-zeiterfassung.de ❖ Web: <http://www.concept-zeiterfassung.de> ❖

GeBITtech Ltd.

Director: Dipl. Wirtschaftsingenieur Carsten Grünhage
 Registriert unter: Cardiff 6032152
 Magdeburger Str. 51
 38368 Grasleben

Fon.: 05357/992 908 3
 Fax.: 05357-992 908 4
 Web.: <http://www.concept-zeiterfassung.de>
 Mail: info@concept-zeiterfassung.de

Handbucherweiterung Zuschlag

Version Concept® timecontrol /Office A 8.3 und höher

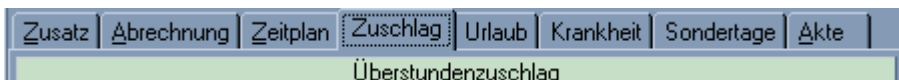
4. Erweiterung der Baumstruktur

In der Baumstruktur sind unter der Rubrik Verwaltung zwei neue Funktionen hinzu gekommen: Zuschlag und Konten.



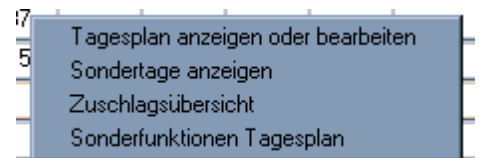
5. Erweiterung im Personalstamm

In der Personalverwaltung ist ein neuer Karteireiter Zuschlag hinzugekommen



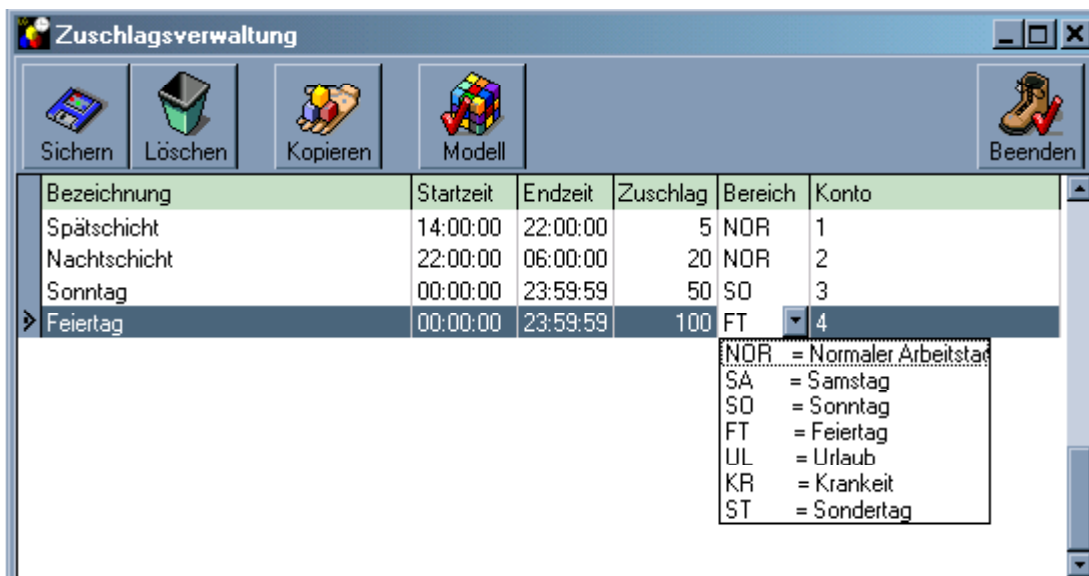
6. Erweiterung in der Auswertung

In der Auswertung ist eine neue Funktion hinzugekommen, die Anzeige des Zuschlages für den aktuellen Mitarbeiter.



7. Einrichten eines Zuschlages

Die Beschreibung eines Zuschlag besteht aus einer möglichst eindeutigen Beschreibung, dem Gültigkeitsbereich bezüglich Zeitraum und Tagestyp, der Höhe des Zuschlages sowie der Zuordnung eines Kontos.





GeBITtech Ltd.

Director: Dipl. Wirtschaftsingenieur Carsten Grünhage
Registriert unter: Cardiff 6032152
Magdeburger Str. 51
38368 Grasleben

Fon.: 05357/992 908 3
Fax.: 05357-992 908 4
Web.: <http://www.concept-zeiterfassung.de>
Mail: info@concept-zeiterfassung.de

Die Start- und Endzeit des Zuschlages beschreibt den gültigen Zweitraum und kann über Mitternacht hinaus gehen.

GeBITtech Ltd.

Director: Dipl. Wirtschaftsingenieur Carsten Grünhage
Registriert unter: Cardiff 6032152
Magdeburger Str. 51
38368 Grasleben

Fon.: 05357/992 908 3
Fax.: 05357-992 908 4
Web.: <http://www.concept-zeiterfassung.de>
Mail: info@concept-zeiterfassung.de

Handbucherweiterung Zuschlag

Version Concept® timecontrol /Office A 8.3 und höher

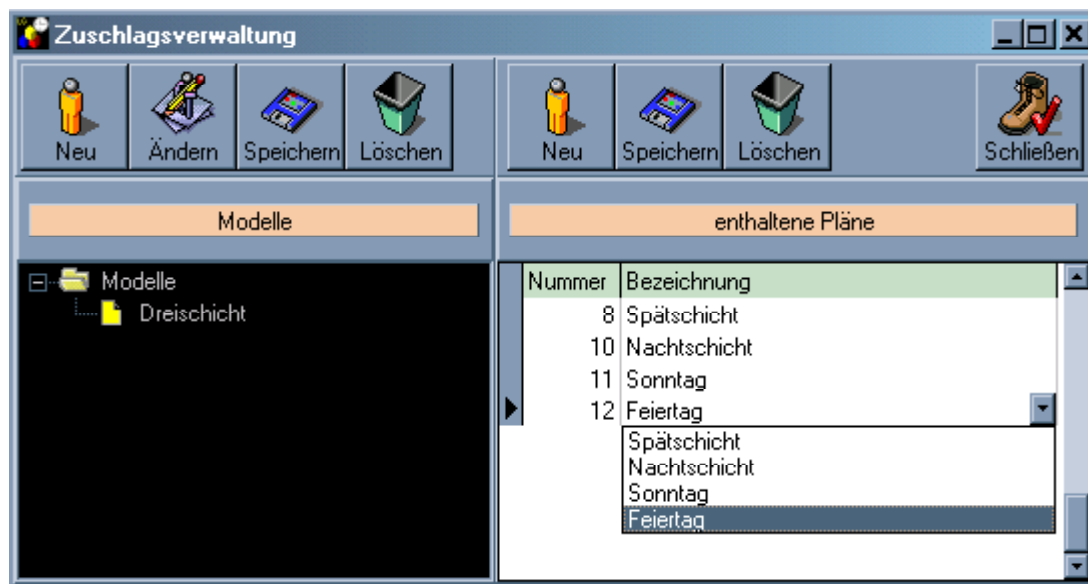
7. Einrichten eines Zuschlages (Fortsetzung)

Die Höhe des Zuschlages wird in % angegeben. Sind keine Ausnahmen zu berücksichtigen, so wird diese Angabe benutzt.

Sie können den Gültigkeitszeitraum außer von der Uhrzeit auch von dem Tagestyp abhängig machen. So wird zwischen Wochentagen (Montag .. Freitag), Samstag, Sonntag, Feiertag und Sondertagen wie Urlaub, Krankheit unterschieden. Um diese Unterscheidungen zu ermöglichen, müssen Sie ein Zuschlagsmodell anlegen.

8. Einrichten eines Zuschlagsmodells

Das Zuschlagsmodell sammelt alle Zuschläge der einzelnen Tarifgruppen. Gelten für den Zeitraum, oder Teile des Zeitraumes, andere Bedingungen als vorgesehen, so wird nach einem passenden Zuschlag gesucht.



Dazu werden alle im Modell gesammelten Zuschläge auf Gültigkeit untersucht. Ist also zum Beispiel am Dienstag ein Feiertag, so wird wie folgt berechnet (Beispiel Nachtschicht 22:00 – 05:00)

Zuschlag für Nachtschicht: von 22:00 Uhr – 05:00 Uhr 20%
Zuschlag für Sonntag : von 00:00 Uhr – 05:00 Uhr 50%

Die Zuschläge werden addiert! Maximal könnten also drei Zustände auftreten, wenn am



GeBITtech Ltd.

Director: Dipl. Wirtschaftsingenieur Carsten Grünhage
Registriert unter: Cardiff 6032152
Magdeburger Str. 51
38368 Grasleben

Fon.: 05357/992 908 3
Fax.: 05357-992 908 4
Web.: <http://www.concept-zeiterfassung.de>
Mail: info@concept-zeiterfassung.de

Sonntag die Nachtschicht beginnt und am Montag ein Feiertag ist.

GeBITtech Ltd.

Director: Dipl. Wirtschaftsingenieur Carsten Grünhage
Registriert unter: Cardiff 6032152
Magdeburger Str. 51
38368 Grasleben

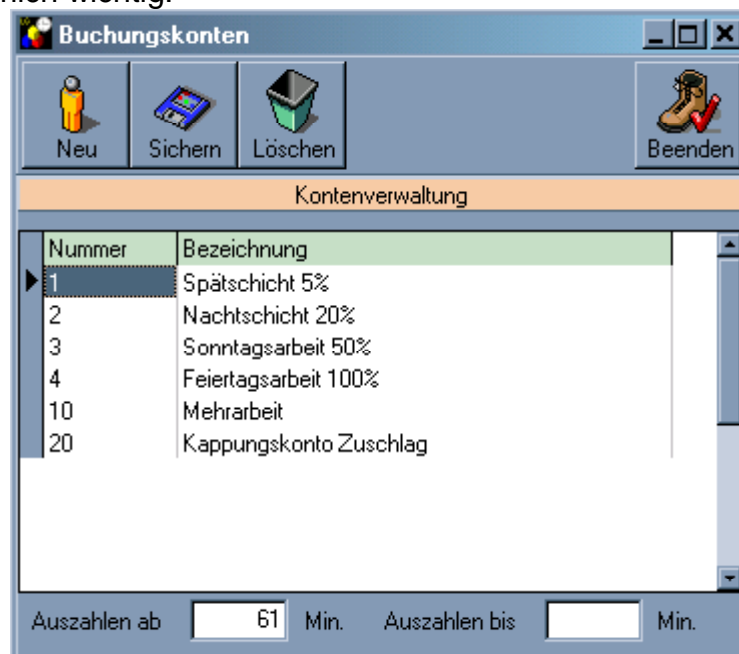
Fon.: 05357/992 908 3
Fax.: 05357-992 908 4
Web.: <http://www.concept-zeiterfassung.de>
Mail: info@concept-zeiterfassung.de

Handbucherweiterung Zuschlag

Version Concept® timecontrol /Office A 8.3 und höher

9. Einrichten von Konten

Um die einzelnen Zuschläge später auch übersichtlich darstellen zu können, sollten Sie diese in getrennten Konten führen. Vergeben Sie eine eindeutige Nummer für Ihre Konten. Haben Sie unser Exportmodul und werden die Konten exportiert, so ist diese Nummer für Ihren Steuerberater sicherlich wichtig.



Eine weitere nützliche Funktion ist das automatische Auszahlen von Zeitwerten in einem Konto. Soll ab der ersten Minute ausgezahlt werden, so tragen Sie eine 0 ein. Ist in dem Feld „**auszahlen ab**“ ein Wert enthalten, in „**auszahlen bis**“ jedoch nicht, so wird alles ausgezahlt, was den Wert in „**auszahlen ab**“ übersteigt.

10. Einrichten des Zeitplanes

GeBITtech Ltd.

Director: Dipl. Wirtschaftsingenieur Carsten Grünhage
Registriert unter: Cardiff 6032152
Magdeburger Str. 51
38368 Grasleben

Fon.: 05357/992 908 3
Fax.: 05357-992 908 4
Web.: <http://www.concept-zeiterfassung.de>
Mail: info@concept-zeiterfassung.de

Toleranz	Abgleich	Sonderfunktionen	Zuschläge	Schicht
Zuordnung von Zuschlag und Konto				
Zuschlagsmodell dieses Tagesplanes		136	<input type="button" value="X"/>	
und				
Zuschlagsplan dieses Tagesplanes		NDR	<input type="button" value="X"/>	
Konto für den Zuschlag			<input type="button" value="X"/>	
<hr/>				
Spätschicht 5%				1
Mehrarbeit				10
Nachtschicht 20%				2
Kappungskonto Zuschlag				20
Sonntagsarbeit 50%				3
Feiertagsarbeit 100%				4

GeBITtech Ltd.

Director: Dipl. Wirtschaftsingenieur Carsten Grünhage
Registriert unter: Cardiff 6032152
Magdeburger Str. 51
38368 Grasleben

Fon.: 05357/992 908 3
Fax.: 05357-992 908 4
Web.: <http://www.concept-zeiterfassung.de>
Mail: info@concept-zeiterfassung.de

Handbucherweiterung Zuschlag

Version Concept® timecontrol /Office A 8.3 und höher

10. Einrichten des Zeitplanes

Sie können dem Zeitplan einen Zuschlag zuordnen sowie zusätzlich ein Zuschlagsmodell. Fehlt ein Modell, so wird immer mit dem eingetragenen Zuschlagsplan gerechnet. Anderenfalls wird nachgesehen, ob für einen der folgenden Zustände ein abweichender Plan existiert:

- Samstag
- Sonntag
- Feiertag
- Urlaub
- Krankheit
- Sondertag

11. Einrichten des Überstundenzuschlages

Im Personalstamm haben Sie unter dem Karteireiter Zuschlag die Möglichkeit, Zuschläge auf Überstunden zu gewähren. Diese fallen ja unabhängig von Uhrzeiten an und sind daher mit den vorherigen Modellen nicht zu erfassen. Wie gewohnt können Sie diese Zuschläge wieder auf einzelne Konten führen.

Zuschlag nach	Std:Min von	Konto
01:00:00	5	Mehrarbeit
02:00:00	7	Mehrarbeit
03:00:00	10	Mehrarbeit

Im obigen Beispiel wird ab der Minute 61 Zuschlag gewährt, welcher je weitere Stunde erhöht wird. Durch verschiedene Konten kann auch der Zahlungsablauf verschiedenartig beeinflusst werden.

12. Abrechnung des Zuschlages

Die Zuschläge werden gesammelt und erhöhen am Monatsende die Gleitzeit.

Beispiel:

Vorgabe 174 Stunden im Monat März

Ist 160 Stunden



GeBITtech Ltd.

Director: Dipl. Wirtschaftsingenieur Carsten Grünhage
Registriert unter: Cardiff 6032152
Magdeburger Str. 51
38368 Grasleben

Fon.: 05357/992 908 3
Fax.: 05357-992 908 4
Web.: <http://www.concept-zeiterfassung.de>
Mail: info@concept-zeiterfassung.de

Zuschläge 24 Stunden
Summe 184 Stunden

Das Gleitzeitkonto wird also um 10 Stunden erhöht.